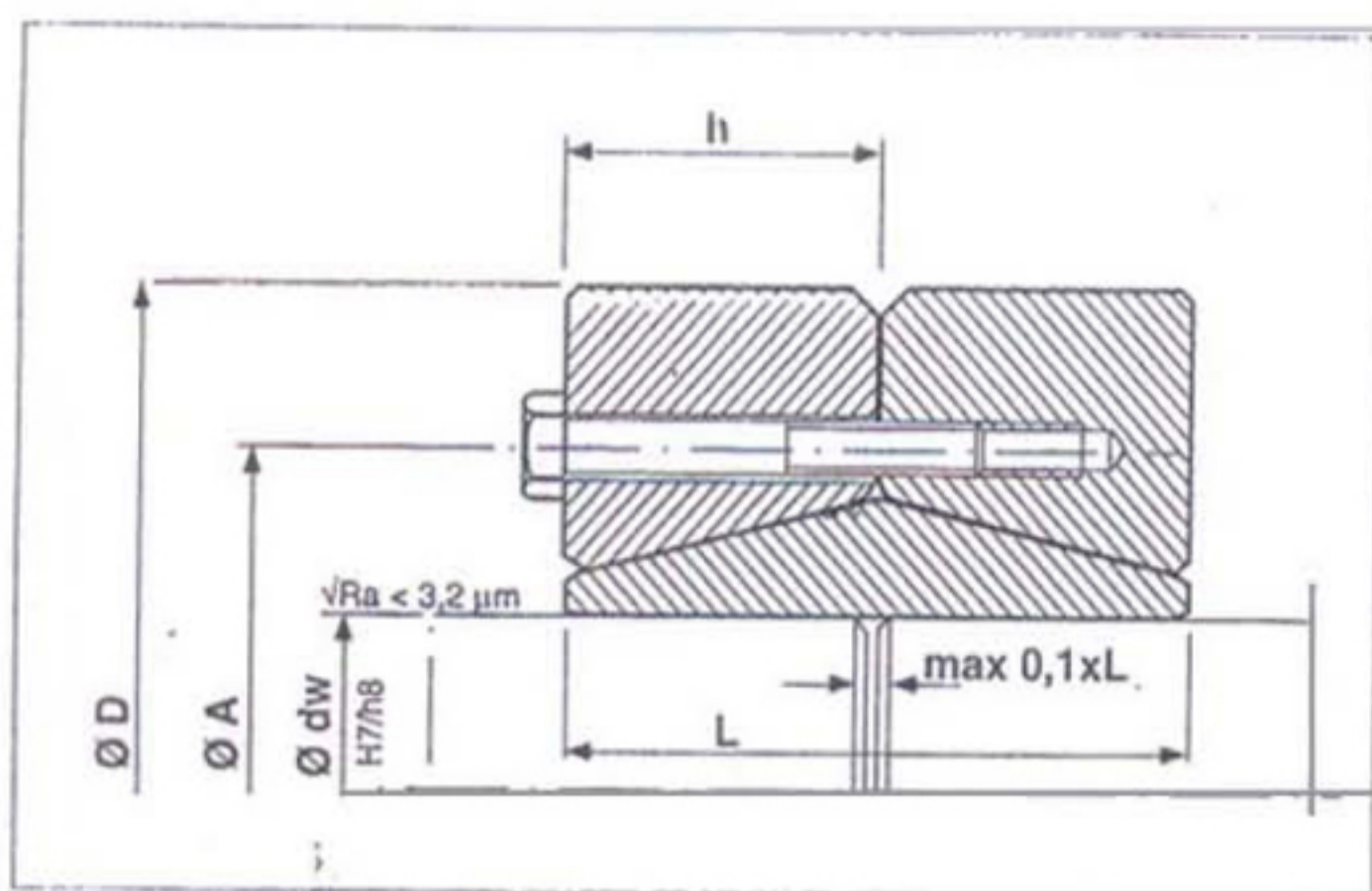


Falcom Shaft Coupling SFN – 1700 (WK)



Code:

Mt max transm. torque (Pax = 0)

Pax max transm. axial load (Mt = 0)

Ma required tightening torque of the tightening bolts

Type	dw mm	Mt kNm	Pax kN	Ma Nm	B*	D	L	h	A	d1	kg
10 - 12	9	0,04	8	12	M 6	39	20	10	25	13	0,2
	10	0,04	9								
	11	0,05	10								
12 - 12	12	0,07	11	12	M 6	44	26	13	28	16	0,3
	13	0,08	12								
	14	0,09	13								
15 - 12	15	0,16	21	29	M 8	52	30	15	36	21	0,5
	17	0,2	24								
	19	0,26	27								
20 - 12	20	0,29	29	29	M 8	60	34	17	42	26	0,7
	22	0,35	32								
	24	0,41	35								
25 - 12	25	0,49	40	29	M 8	66	38	19	48	32	0,9
	27	0,58	43								
	29	0,66	46								
30 - 12	30	0,77	51	29	M 8	76	42	21	56	38	1,3
	32	0,87	55								
	35	1,05	60								
40 - 12	36	1,3	70	58	M 10	96	50	25	70	47	2,5
	40	1,8	92								
	43	2,3	109								
50 - 12	44	2,3	102	100	M 12	112	60	30	84	58	4,1
	50	3,4	137								
	54	4,3	161								
60 - 12	55	4,1	150	100	M 12	120	70	34	94	66	4,9
	60	5,5	184								
	62	6,1	197								
70 - 12	63	6,2	196	100	M 12	148	80	40	112	79	9,1
	70	8,6	245								
	73	9,7	266								
80 - 12	74	10	275	160	M 14	170	94	44	130	94	13,1
	80	13	320								
	85	15	358								
90 - 12	86	16	381	240	M 16	185	104	50	144	104	17,1
	90	19	417								
	95	22	461								
100 - 12	96	23	483	240	M 16	197	114	54	156	114	20,4
	100	26	521								
	106	31	578								
120 - 12	107	35	648	240	M 16	230	138	65	174	134	34,3
	120	47	787								
	125	53	841								
140 - 12	126	56	881	470	M 20	290	160	76	206	160	66,1
	140	74	1052								
	150	88	1178								

* Tightening bolts: DIN 931 Grade10.9

when ordering please state: SFN 1700, 140 – 12 X 130
(Type X 0 d)